

# Skycross-2400



## DRONE VTOL DE LONGUE ENDURANCE

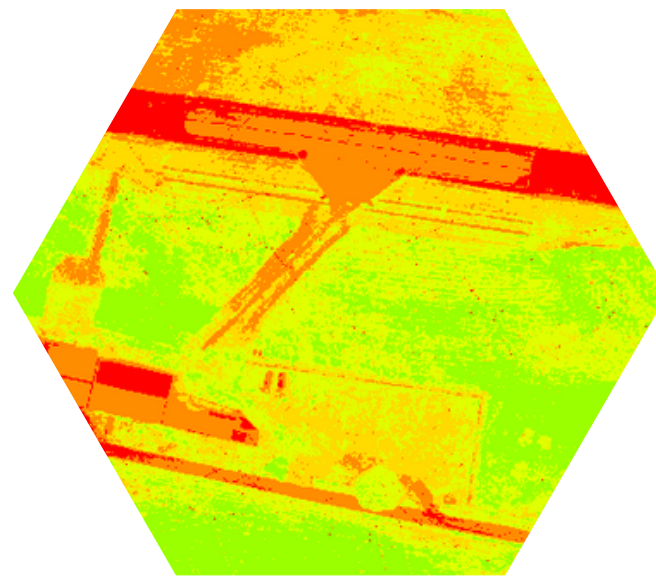
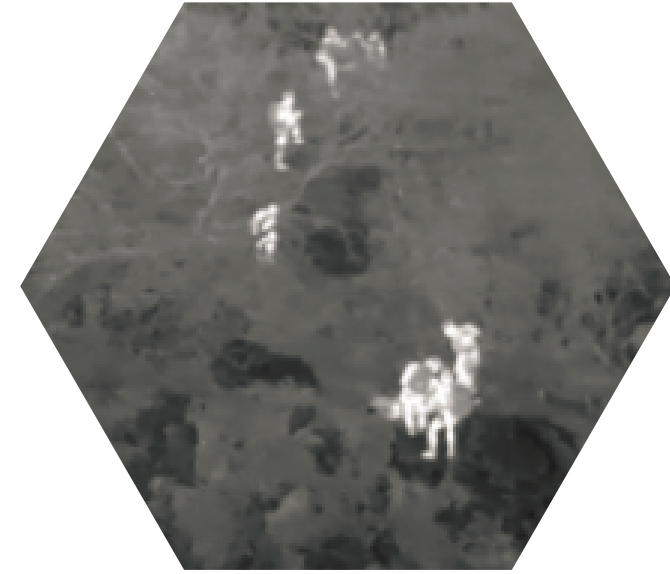


- Cartographie en Photogrammétrie - Caméra RGB
- Agriculture de précision - Caméra Multispectrale
- La surveillance - Caméra Thermique



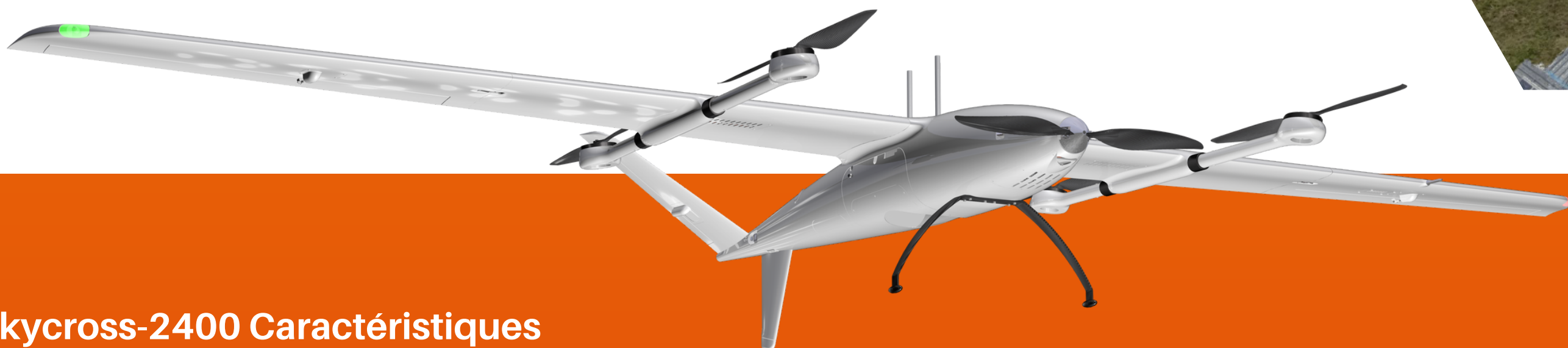
## CARTOGRAPHIE

## SURVEILLANCE



## PROTECTION DE L'ENVIRONNEMENT & AGRICULTURE

## MINE



## Skycross-2400 Caractéristiques

- **Autonomie maximale de vol** : jusqu'à 100 minutes en fonction de la configuration du drone et des conditions opérationnelles, environnementales et climatiques.
- **Portée radio maximale (LOS)** : jusqu'à 100 km avec retour vidéo en temps réel (option).
- **Connectivité LTE 4G** (option).
- **Capteurs** photogrammétrique, lasergramétrique, multispectrale et thermique
- **Précision** : inférieure à 5 cm en RTK ou PPK sans nécessiter l'utilisation de cibles pour le relevé topographique.
- **Assemblage sans outils** en moins d'une minute.
- **Facilité d'entretien** avec disponibilité des pièces de rechange.
- **Fabriqué et développé en France.**

Drone VTOL 100mins Endurance RTK&PPK Multi-capteurs Flexible



# Skycross-2400



## Spécification :

<b>Dimensions</b>	Drone	240 (L) x 115 (l) x 30 (h) cm
	Flight case	125 (L) x 50 (l) x 45 (h) cm
<b>Poids</b>	À vide	4,65 kg
	Max au décollage	8,5 kg
	Max de la charge utile	1 kg
<b>Portée Radio</b>	Distance Standard	2.4Ghz - 5km
	Distance Longue (option)	800MHz/1.4GHz/2.4GHz jusqu'à 100 km
		LTE (4G/3G)
<b>Batteries</b>	Nombre	1
	Capacité	27 000mAh
<b>Hélices</b>	Diamètre	14 "
<b>GNSS Embarqué</b>	Constellation	GPS L1/L2, GLONASS G1/G2, BeiDou B1/B2, Galileo E1/E5b
<b>Vitesse</b>	De croisière	20 à 22 m/s (72 à 80km/h)
	Maximum	30 m/s (110km/h)
	Résistance au vent	14 m/s (50km/h)
<b>Durée de vol</b>	Selon le vent, la vitesse et la charge utile	Jusqu'à 100 mins
<b>Distance linéaire maximale</b>	Selon le vent, la vitesse et la charge utile	Jusqu'à 120 km
<b>Charge Utile</b>	Caméra Photogrammétrique	Sony ILX-LR1 / α7R IV 61MP Topodrone P61
	Caméra Multispectrale	Topodrone P61 Multispectrale MicaSense RedEdge-P
	Caméra Surveillance	Viewpro A10TR / Z10TIR Mini
	Système LiDAR	Yellowscan Mapper+ OEM
<b>Matériel</b>	Structure	Composite / fibre de carbone
<b>Température</b>	Écart	-10 °C / +50 °C
<b>Altitude plafond</b>	Max height ASL	4000m