

Skycross-3400



DRONE VTOL DE LONGUE ENDURANCE

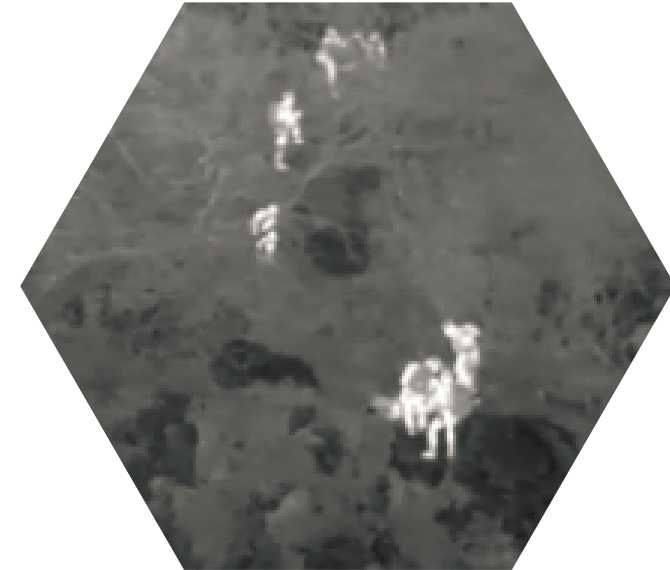


- Cartographie en photogrammétrie - Caméra RGB
- Cartographie en lasergramétrie - LiDAR
- Agriculture de précision - Caméra Multispectrale
- La surveillance - Caméra Thermique

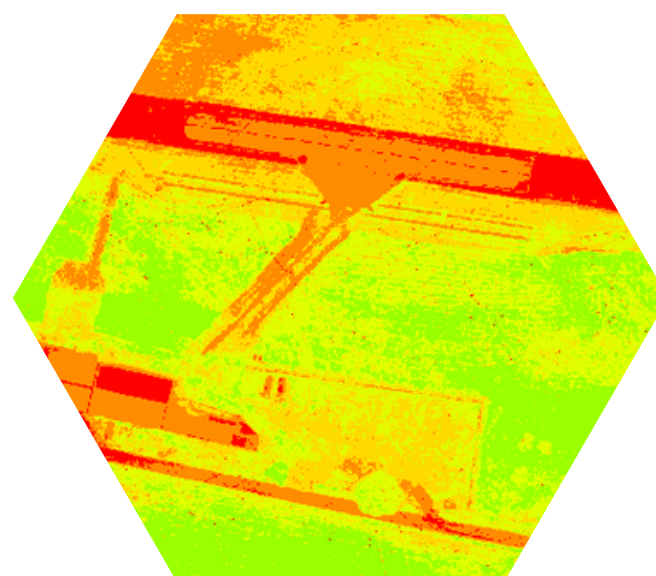


CARTOGRAPHIE

SURVEILLANCE



PROTECTION DE L'ENVIRONNEMENT & AGRICULTURE



MINE



Skycross-3400 Caractéristiques

- **Autonomie maximale de vol** : jusqu'à 2.5 heures en fonction de la configuration du drone et des conditions opérationnelles, environnementales et climatiques.
- **Portée radio maximale (LOS)** : jusqu'à 100 km avec retour vidéo en temps réel (option).
- **Connectivité LTE 4G** (option).
- **Capteurs** photogrammétrique, lasergramétrique, multispectrale et thermique
- **Précision** : inférieure à 5 cm en RTK ou PPK sans nécessiter l'utilisation de cibles pour le relevé topographique.
- **Assemblage sans outils** en moins d'une minute.
- **Facilité d'entretien** avec disponibilité des pièces de rechange.
- **Fabriqué et développé en France.**

Drone VTOL 150mins Endurance RTK&PPK Multi-capteurs Modulable

Skycross-3400



Dimensions	Drone	338 (L) x 150 (l) x 50 (h) cm
	Flight case	134 (L) x 58 (l) x 45 (h) cm
Poids	À vide	9,5 kg
	Max au décollage	18 kg
	Max de la charge utile	3 kg
Portée Radio	Distance Standard	2.4Ghz - 5km
	Distance Longue (option)	800MHz/1.4GHz/2.4GHz 100 km
		LTE (3G/4G)
Batteries	Nombre	2
	Capacité	30 000mAh
Hélices	Diamètre	22 "
GNSS Embarqué	Constellation	GPS L1/L2, GLONASS G1/G2, BeiDou B1/B2, Galileo E1/E5b
Vitesse	De croisière	20 à 23 m/s (72 à 82km/h)
	Maximum	33 m/s (120km/h)
	Résistance au vent	14 m/s (50km/h)
Durée de vol	Selon le vent, la vitesse et la charge utile	150 mins maximum
Distance linéaire	Selon le vent, la vitesse et la charge utile	200km maximum
Charge Utile	Caméra Photogrammétrique	Sony ILX-LR1/α7R IV 61MP
		Topodrone P61 61MP
	Caméra Multispectrale	Topodrone P61 Multispectrale
		MicaSense RedEdge-P
	Caméra Surveillance	Viewpro H30T, A40T
	LiDAR	YellowScan Mapper+ / Surveyor Ultra / Explorer
Topodrone LiDAR 200+		
Matériel	Structure	Composite / fibre de carbone
Température	Écart	-10 °C / +50 °C
Altitude plafond	Max height ASL	4000m