

# Skycross-3400



## DRONE VTOL DE LONGUE ENDURANCE



- Cartographie en photogrammétrie - Caméra RGB
- Cartographie en lasergramétrie - LiDAR
- Agriculture de précision - Caméra Multispectrale
- La surveillance - Caméra Thermique

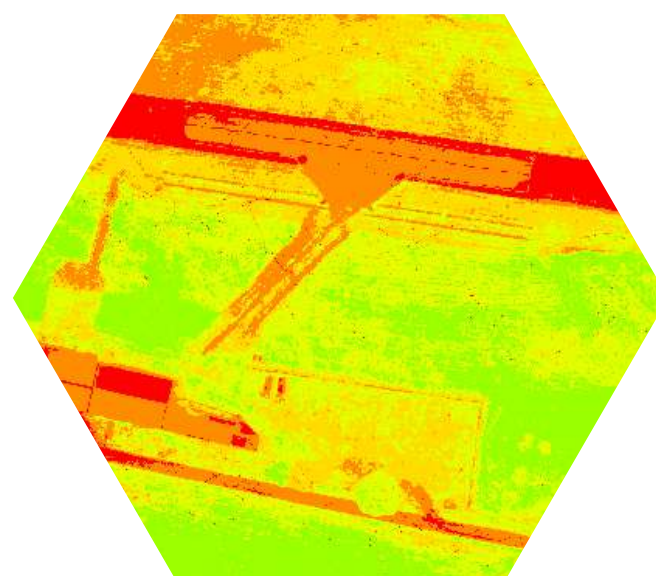


## CARTOGRAPHIE

## SURVEILLANCE



## PROTECTION DE L'ENVIRONNEMENT & AGRICULTURE



## MINE



## Skycross-3400 Caractéristiques

- **Autonomie maximale de vol** : jusqu'à 2.5 heures en fonction de la configuration du drone et des conditions opérationnelles, environnementales et climatiques.
- **Portée radio maximale (LOS)** : jusqu'à 100 km avec retour vidéo en temps réel (option).
- **Connectivité LTE 4G** (option).
- **Capteurs** photogrammétrique, lasergramétrique, multispectrale et thermique
- **Précision** : inférieure à 5 cm en RTK ou PPK sans nécessiter l'utilisation de cibles pour le relevé topographique.
- **Assemblage sans outils** en moins d'une minute.
- **Facilité d'entretien** avec disponibilité des pièces de rechange.
- **Fabriqué et développé en France.**

Drone VTOL 150mins Endurance RTK&PPK Multi-capteurs Modulable

# Skycross-3400



<b>Dimensions</b>	Drone	338 (L) x 150 (l) x 50 (h) cm
	Flight case	134 (L) x 58 (l) x 45 (h) cm
<b>Poids</b>	À vide	9,5 kg
	Max au décollage	18 kg
	Max de la charge utile	3 kg
<b>Portée Radio</b>	Distance Standard	2.4Ghz - 5km
	Distance Longue (option)	800MHz/1.4GHz/2.4GHz 100 km
		LTE (3G/4G)
<b>Batteries</b>	Nombre	2
	Capacité	30 000mAh
<b>Hélices</b>	Diamètre	22 "
<b>GNSS Embarqué</b>	Constellation	GPS L1/L2, GLONASS G1/G2, BeiDou B1/B2, Galileo E1/E5b
<b>Vitesse</b>	De croisière	20 à 23 m/s (72 à 82km/h)
	Maximum	33 m/s (120km/h)
	Résistance au vent	14 m/s (50km/h)
<b>Durée de vol</b>	Selon le vent, la vitesse et la charge utile	150 mins maximum
<b>Distance linéaire</b>	Selon le vent, la vitesse et la charge utile	200km maximum
<b>Charge Utile</b>	Caméra Photogrammétrique	Sony ILX-LR1/α7R IV 61MP
		Topodrone P61 61MP
	Caméra Multispectrale	Topodrone P61 Multispectrale
		MicaSense RedEdge-P
	Caméra Surveillance	Viewpro H30T, A40T
	LiDAR	YellowScan Mapper+ / Surveyor Ultra / Explorer
Topodrone LiDAR 200+		
<b>Matériel</b>	Structure	Composite / fibre de carbone
<b>Température</b>	Écart	-10 °C / +50 °C
<b>Altitude plafond</b>	Max height ASL	4000m