

# Skycross-4100



## DRONE VTOL DE LONGUE ENDURANCE

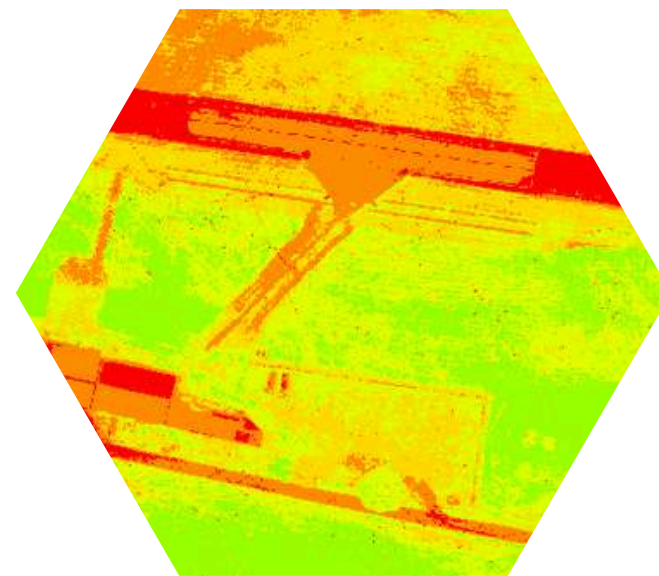


### CARTOGRAPHIE

### SURVEILLANCE



- Cartographie en photogrammétrie - Caméra RGB
- Cartographie en lasergramétrie - LiDAR
- Agriculture de précision - Caméra Multispectrale
- La surveillance - Caméra Thermique
- Le transport - Livraison de marchandises



### PROTECTION DE L'ENVIRONNEMENT & AGRICULTURE

### LIVRAISON



### MINE



## Skycross-4100 Caractéristiques

- **Autonomie maximale de vol** : jusqu'à 2,5 heures en fonction de la configuration du drone et des conditions opérationnelles, environnementales et climatiques.
- **Portée radio maximale (LOS)** : jusqu'à 100 km avec retour vidéo en temps réel (option).
- **Connectivité** LTE 4G (option).
- **Charge utile maximale** : 9 kg.
- **Précision** : inférieure à 5 cm en RTK ou PPK sans nécessiter l'utilisation de cibles pour le relevé topographique.
- **Assemblage sans outils** en moins d'une minute.
- **Facilité d'entretien** avec disponibilité des pièces de rechange.
- **Fabriqué et développé en France.**

Drone VTOL 2.5h Endurance RTK&PPK 9kg Payload Modulable

# Skycross-4100



<b>Dimensions</b>	Drone	415 (L) x 195 (l) x 75 (h) cm
	Flight case	158 (L) x 65 (l) x 77 (h) cm
<b>Poids</b>	À vide	15,5 kg
	Max au décollage	36 kg
	Max de la charge utile	9 kg
<b>Portée Radio</b>	Distance Standard	2.4GHz - 5km
	Distance Longue (option)	800MHz/1.4GHz/2.4GHz - 100 km
		LTE (3G/4G)
<b>Batteries</b>	Nombre	4
	Capacité	30 000mAh
<b>Hélices</b>	Diamètre	26 "
<b>GNSS Embarqué</b>	Constellation	GPS L1/L2, GLONASS G1/G2, BeiDou B1/B2, Galileo E1/E5b
<b>Vitesse</b>	De croisière	24 à 29 m/s (86 à 104km/h)
	Maximum	33 m/s (120km/h)
	Résistance au vent	15 m/s (54km/h)
<b>Durée de vol</b>	Selon le vent, la vitesse et la charge utile	Jusqu'à 150 mins
<b>Distance</b>	Selon le vent, la vitesse et la charge utile	Jusqu'à 220km
<b>Charge Utile</b>	Caméra Photogrammétrique	Sony RX1R2 42MP / α7R IV 61MP Topodrone P61 61MP
	Caméra oblique	Share UAV 102S / 202S / 303S
	Caméra Multispectrale	Topodrone P61 Multispectrale MicaSense RedEdge-P
	Caméra Surveillance	Viewpro A40TR Pro A30TR-50, Octopus E180MG
	Box de livraison	Largage par parachute ou Atterrissage automatique
	LiDAR	YellowScan Explorer/ Voyager
<b>Matériel</b>	Structure	Composite / fibre de carbone
<b>Température</b>	Écart	-10 °C / +50 °C
<b>Altitude plafond</b>	Max height ASL	4000m